

STC Cinta transparente para enmascarado 204 °C

Descripción del producto: STC Cinta transparente para enmascarado 204 °C

Referencia: STC

Material: Compuesta por de 0,025 mm de poliéster y 0,04 mm de adhesivo

Temperatura máxima: 204°C

Medidas: Longitud de rollo 66 m. Ancho de cinta disponible a partir de 3 mm hasta 1105 mm

Uso: Enmascarado en procesos de pintura electrostática polvo, pintura líquida, pintura por inmersión, procesos de anodizado, galvanizado, platinado y metalizado en vacío

Características en proceso: Su composición es más delgada y más flexible que las cintas verde y azul, por lo tanto es perfecta para superficies curvas. Resistente a altas temperaturas, fácil de aplicar y remover, al retirarla deja la superficie limpia sin residuos de adhesivo

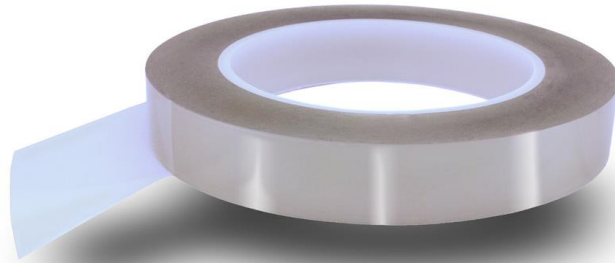
Unidad de Empaque: Las cintas se venden individualmente o en cajas. Una caja puede contener entre 10 a 150 rollos. (ver tabla CNI)



Código	Ancho mm	Longitud m	Rollos x Caja
2MT4STC3	3	66	150
2MT4STC4	4	66	150
2MT4STC5	5	66	150
2MT4STC6	6	66	150
2MT4STC7	7	66	150
2MT4STC8	8	66	150
2MT4STC9	9	66	150
2MT4STC10	10	66	100
2MT4STC11	11	66	100
2MT4STC12	12	66	80
2MT4STC13	13	66	80
2MT4STC14	14	66	80
2MT4STC15	15	66	70
2MT4STC16	16	66	70
2MT4STC17	17	66	70
2MT4STC18	18	66	70
2MT4STC19	19	66	70
2MT4STC20	20	66	50
2MT4STC21	21	66	50
2MT4STC22	22	66	50
2MT4STC23	23	66	50
2MT4STC24	24	66	50
2MT4STC25	25	66	40
2MT4STC26	26	66	40
2MT4STC27	27	66	40
2MT4STC28	28	66	40
2MT4STC29	29	66	40
2MT4STC30	30	66	40
2MT4STC31	31	66	40
2MT4STC32	32	66	40
2MT4STC33	33	66	40
2MT4STC34	34	66	40
2MT4STC35	35	66	30
2MT4STC36	36	66	30
2MT4STC37	37	66	30
2MT4STC38	38	66	30
2MT4STC39	39	66	30
2MT4STC40	40	66	30
2MT4STC41	41	66	30
2MT4STC42	42	66	30
2MT4STC43	43	66	30
2MT4STC44	44	66	30
2MT4STC45	45	66	30
2MT4STC46	46	66	30
2MT4STC47	47	66	30
2MT4STC48	48	66	30
2MT4STC49	49	66	30
2MT4STC50	50	66	30
2MT4STC51	51	66	30
2MT4STC52	52	66	30
2MT4STC53	53	66	30
2MT4STC54	54	66	30
2MT4STC55	55	66	30
2MT4STC56	56	66	30
2MT4STC57	57	66	30
2MT4STC58	58	66	30
2MT4STC59	59	66	30
2MT4STC60	60	66	30
2MT4STCXXX	XXXX	66	TABLA CNI

Ancho rollo mm	5	10	12	15	20	25	30	35	40	45	50	80	100	150
Rollos x caja	150	100	80	70	50	40	40	30	30	30	30	20	10	10

TABLA CNI



XXXX = ANCHO CINTA DISPONIBLE DESDE 3 mm HASTA 1105 mm